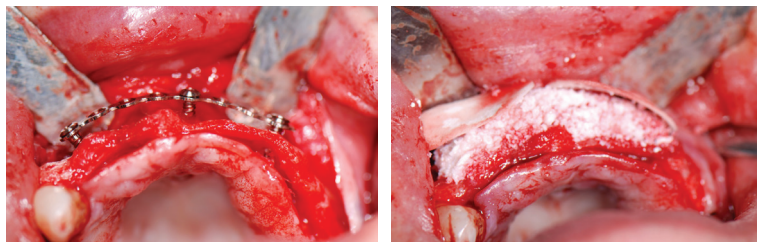


NOUVEAUX CONCEPTS DE MISE EN CHARGE IMMÉDIATE, NOUVELLE APPROCHE DE LA RÉGÉNÉRATION OSSEUSE GUIDÉE



Dr Hervé Berdugo
Chirurgien-Dentiste

- Diplômé de la Faculté de Chirurgie Dentaire de Paris VII
- Ancien Attaché de Consultation à l'Université de Paris VII
- Ex Expert près la Cour d'Appel de Paris
- Diplôme Universitaire d'Implantologie Orale de l'Université de Bordeaux II
- Post Graduate In Implantology and Oral Surgery New York University

Invitation
Conférence
Mardi
17 octobre 2017
à Paris
dès 20h00

Nouveaux concepts de mise en charge immédiate, nouvelle approche de la régénération osseuse guidée

Les techniques de mise en charge immédiate permettent aujourd'hui sous certaines conditions de recréer une fonction et une esthétique le jour de la chirurgie sans passer par la prothèse transitoire amovible et ce dans de nombreux cas d'édentements antérieurs et complets.

Les nouvelles approches de régénération osseuses guidées (ROG) nous rendent moins invasifs dans de nombreuses situations cliniques, nous évitant d'avoir recours à des prélèvements sur des sites donneurs intra ou extra-oraux.

Inscrivez-vous !

- Sur le site web : www.etk.dental
- Par email : events@etk.dental
- Auprès de votre conseiller commercial

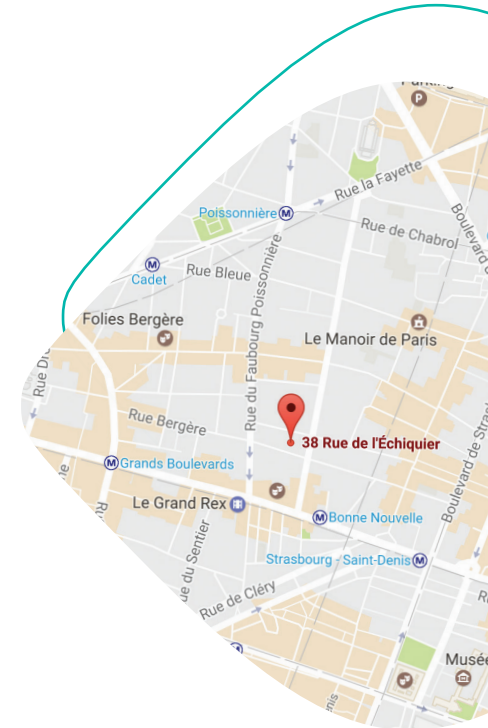
Pour plus d'informations

Ahmed CHAOUI - Conseiller commercial
Tél : +33 (0)6 78 20 11 15

Lieu de la conférence

Hôtel l'Echiquier
Opéra Paris

38 rue de l'Echiquier
75010 PARIS
Tél : +33 (0)1 42 46 92 75



Conformément au Décret n° 2013-414 du 21 mai 2013 relatif à la transparence des avantages accordés par les entreprises produisant ou commercialisant des produits à finalité sanitaire et cosmétique destinés à l'homme, nous vous informons que nous sommes dans l'obligation de rendre public les avantages perçus et les conventions conclues avec les acteurs intervenant dans le domaine de la santé (ou directement avec les professionnels de santé dentaire). [Invit_Berdugo_Paris_082017](#)